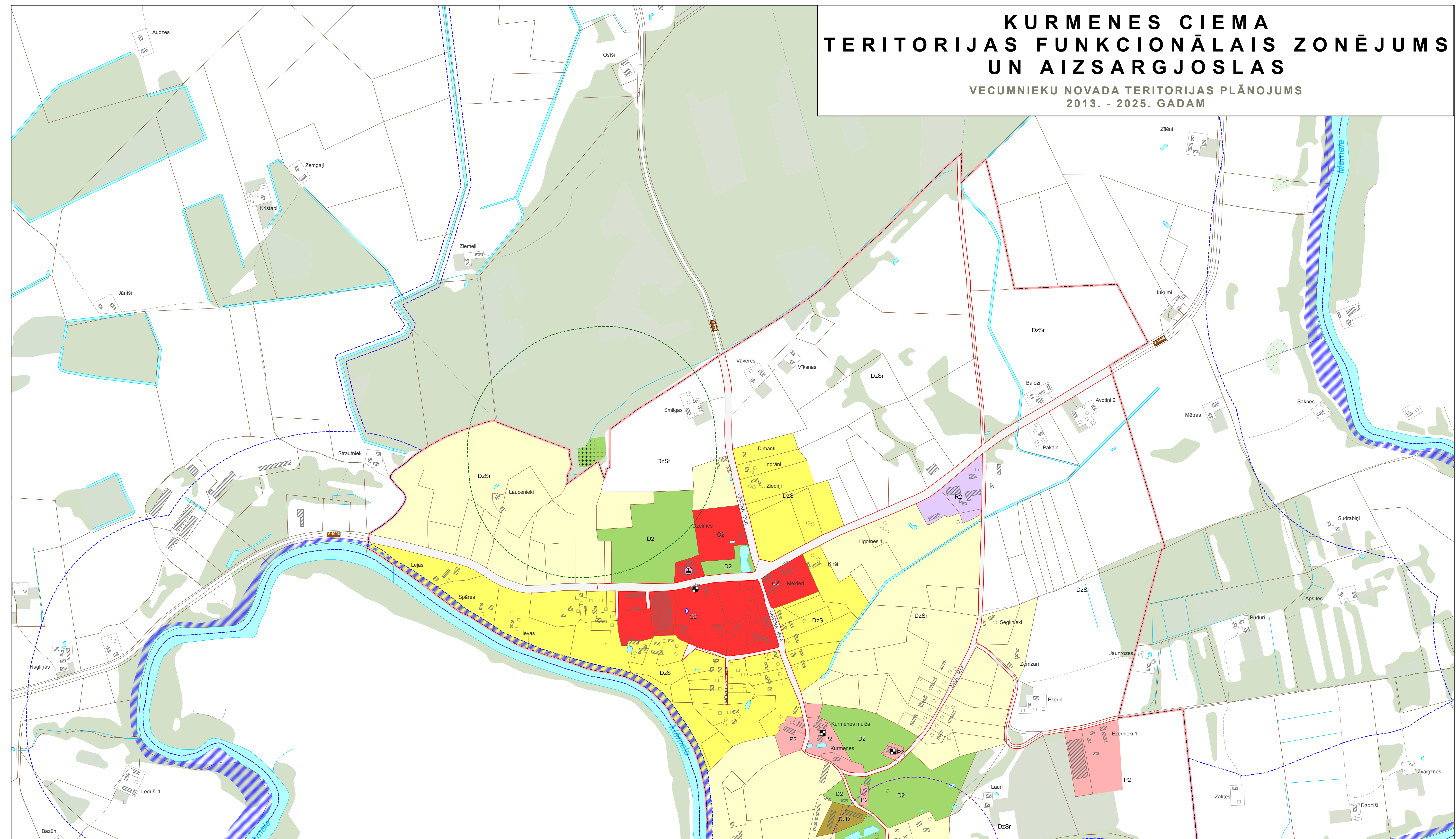


# KURMENES CIEMA TERITORIJAS FUNKCIONĀLAIS ZONĒJUMS UN AIZSARGJOSLAS

VECUMNIEKU NOVADA TERITORIJAS PLĀNOJUMS  
2013. - 2025. GADAM



## FUNKCIONĀLĀS ZONAS

- DZĪVOJAMĀS APBŪVES TERITORIJAS**
- Savrupmāju apbūves teritorija (DzS)
  - Savrupmāju retinātās apbūves teritorija (DzSr)
  - Daudzdzīvokļu māju apbūves teritorija (DzD)
- PUBLISKĀS APBŪVES TERITORIJAS**
- Jauktas publiskās apbūves teritorija (P2)
- CENTRA APBŪVES TERITORIJAS**
- Ciemu centru apbūves teritorija (C2)
- RAŽOŠANAS OBJEKTU APBŪVES TERITORIJAS**
- Ražošanas apbūves teritorija (R2)
- Tehnisko un saimniecisko objektu apbūves teritorija (T)**
- Tehnisko un saimniecisko objektu apbūves teritorija (T)
- Ūdeņu teritorija (Ū)**
- Ūdeņu teritorija (Ū)
- Apstādījumu teritorija (D2)**
- Apstādījumu teritorija (D2)
- Kapsētu teritorija (K)**
- Kapsētu teritorija (K)
- Autoceļi un ielas (TR1)**
- Autoceļi un ielas (TR1)

## AIZSARGJOSLAS

- VIDES UN DABAS RESURSU AIZSARGJOSLAS**
- Virszemes ūdensobjektu aizsargjosla
  - Ūdens ņemšanas vieta, tās ķīmiskā aizsargjosla
- SANITĀRĀS AIZSARGJOSLAS**
- Kapsēta, aizsargjosla ap to
  - Notekūdeņu attīrīšanas ietaises, aizsargjosla ap to
- Applūstošā teritorija**
- Applūstošā teritorija
- Kultūrvēsturiski nozīmīgs objekts**
- Kultūrvēsturiski nozīmīgs objekts
- Ciema robeža**
- Ciema robeža
  - Zemes vienības robeža
  - Sarkanās līnijas
- Ēkas**
- Ēkas

Pamatnei izmantota LGIA sagatavotā vienkāršotā topogrāfiskā kartē ar mēroga noteiktību 1:10 000 LKS - 92 koordinātu sistēma Transversālā Merkatora projekcija Ass meridāns 24°00' E Mēroga koeficients 0,9996 Kadāstra informācija pēc LR VZD datiem Izstrādātājs: SIA GRUPA93

<b>PASŪTĪTĀJS:</b>	Vecumnieku novada dome Rīgas iela 23, Vecumnieki, Vecumnieku pagasts, Vecumnieku novads, LV - 3933	Amats	Vārds, Uzvārds	Paraksts	Datums	<b>VECUMNIEKU NOVADA TERITORIJAS PLĀNOJUMS 2013. - 2025. GADAM</b>	
		Domes izpilddirektors	Guntis Kalniņš			<b>KURMENES CIEMA TERITORIJAS FUNKCIONĀLAIS ZONĒJUMS UN AIZSARGJOSLAS</b>	
<b>IZPILDĪTĀJS:</b>	SIA GRUPA 93 Kr. Barona iela 3-4, Rīga, LV-1050, tālr.: 67217043, e-pasts: info@grupas93.lv, www.grupas93.lv	Teritorijas plānojuma izstrādes vadītāja	Lolita Čače	Kartogrāfs	Viesturs Laiviņš		
						Mērogs 1:5 000	Kartes Nr.